

# MONTHLY MEMBERSHIP PROGRESS REPORT

地域 JAPAN

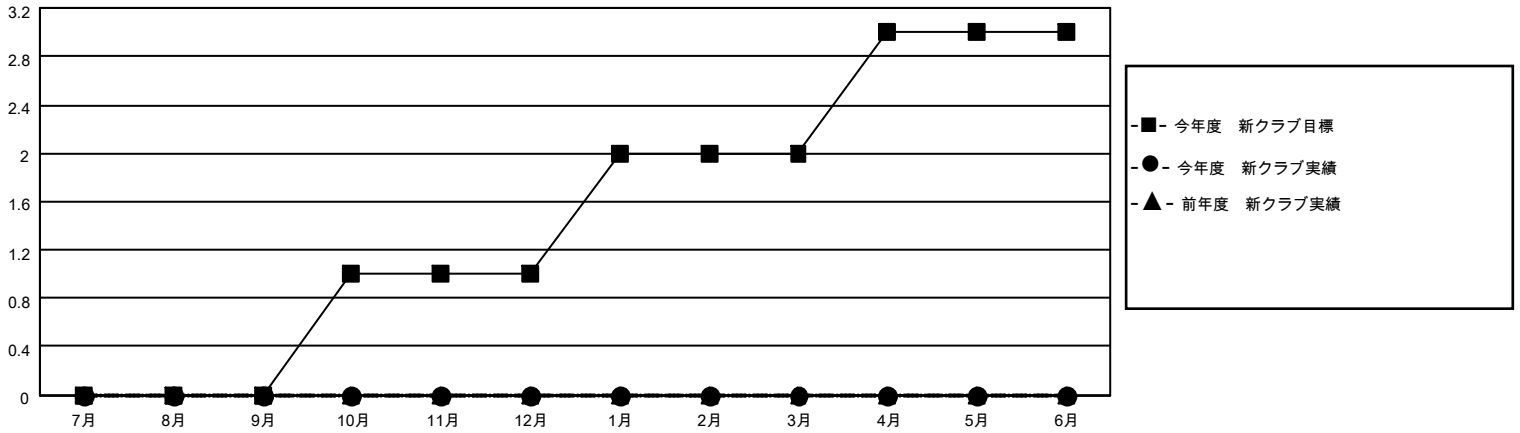
District 336 C

Results as of: 2/28/2021

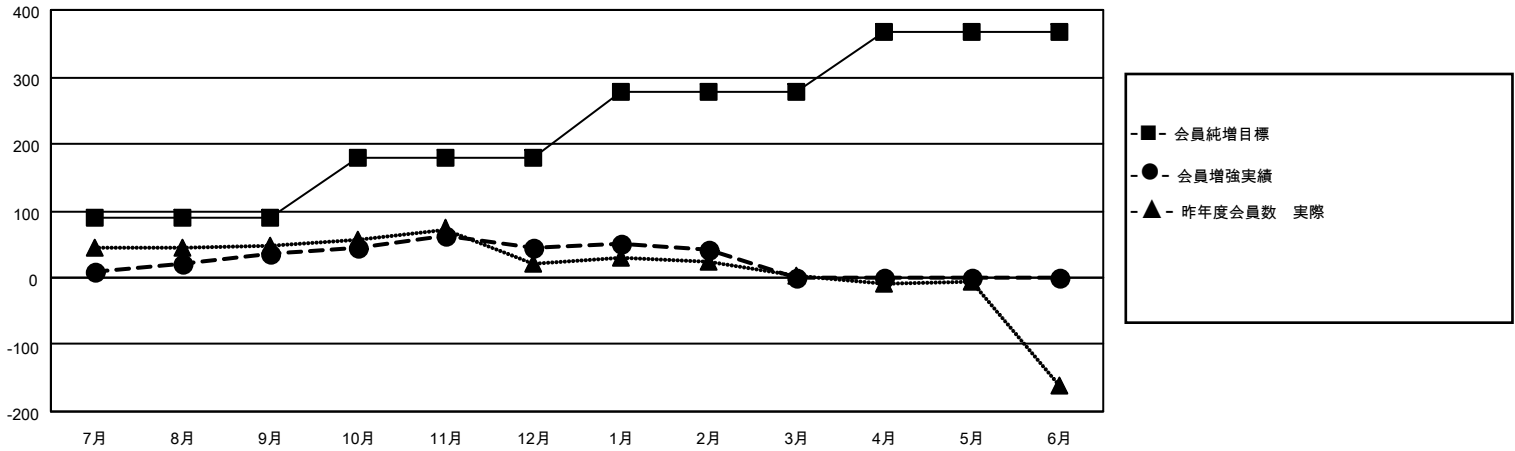
| クラブ          |        |      |       |
|--------------|--------|------|-------|
| 結果：2020-2021 |        |      |       |
| 四半期          | 新クラブ目標 | 新クラブ | 解散クラブ |
| 7月/8月/9月     | 0      | 0    | 0     |
| 10月/11月/12月  | 1      | 0    | 0     |
| 1月/2月/3月     | 1      | 0    | 0     |
| 4月/5月/6月     | 1      | 0    | 0     |

| 名            |        |        |              |
|--------------|--------|--------|--------------|
| 結果：2020-2021 |        |        |              |
| 四半期          | 会員純増目標 | 会員増強実績 | 退会者(転籍を含む)実際 |
| 7月/8月/9月     | 90     | 107    | 59           |
| 10月/11月/12月  | 88     | 49     | 40           |
| 1月/2月/3月     | 100    | 17     | 21           |
| 4月/5月/6月     | 88     | 0      | 0            |

新クラブ目標及び実績累計



会員目標及び実績累計



|            |                                      |                   |
|------------|--------------------------------------|-------------------|
| 解散クラブ: 0   | 50 CLUBS OF 83 一名以上の新会員を登録           | <b>男女別</b>        |
|            |                                      | 男性 2,573 (82.42%) |
|            |                                      | 女性 549 (17.58%)   |
| <b>退会者</b> | <a href="#">会員累計データを見るには、ここをクリック</a> | 世帯主/家族会員合計 730    |
| 物故会員 19    |                                      | 国際会費半額の家族会員 388   |
| クラブ解散 0    |                                      |                   |
| その他 101    |                                      |                   |
| 合計 120     |                                      |                   |